

# HILTON SA TORRE MALLORCA RESORT

## DATOS



Hilton Sa Torre Mallorca Resort es un hotel situado en la noble e histórica Finca de Sa Torre. Construida en el siglo XIV, la propiedad ha sido renovada con atención al detalle, logrando el perfecto equilibrio entre el estilo de una finca mallorquina tradicional y el estilo moderno y confortable de un hotel internacional. Otros edificios históricos dentro del complejo, son el molino de viento que data del siglo XV y la capilla neogótica "La Gran Cristiana". El resort, que también cuenta con SPA, es el lugar ideal para unas relajantes vacaciones, una escapada de golf y ciclismo, una boda de ensueño o para una conferencia de negocios.

Un tesoro escondido esperando a ser descubierto ...

### DE UN VISTAZO

- 90 amplias habitaciones con estilo de decoración clásico o contemporáneo
- 1.100 m<sup>2</sup> de salas de reuniones y espacios para conferencias
- Pure Spa Sa Torre, piscina cubierta climatizada y gimnasio Hilton con equipamiento Precor, abierto 24 horas al día, todos los días
- Piscinas al aire libre: una piscina familiar (sección para adultos separada de la sección para niños) y una segunda piscina de relajación sólo para adultos
- Restaurante y bar
- Capilla neogótica privada
- Dos pistas de tenis
- Campo de fútbol
- 1,44 km de pista campo a través
- Alquiler de bicicletas
- Extensos jardines



## NUESTRAS HABITACIONES

Hilton Sa Torre Mallorca ofrece 90 habitaciones distribuidas en diferentes edificios de hasta 2 plantas, que combinan una decoración clásica y confortable con un estilo moderno y sofisticado. El Resort cuenta con varias categorías de habitaciones para unas vacaciones relajantes o un viaje de negocios: Habitaciones Guestroom, Garden Room, Deluxe, Garden Deluxe, Junior Suite, Garden Suite y Manor Suite.

Hora de entrada: 14h00

Hora de salida: 12h00

### TODAS LAS HABITACIONES OFRECEN:

- Aire acondicionado
- Mini-bar
- Escritorio
- Teléfono dual ISDN
- Acceso a Internet de alta velocidad
- Televisor LCD
- TV vía satélite / película bajo pedido
- Reloj despertador Hilton
- Estación de café / té
- Caja fuerte
- Secador de pelo
- Plancha y tabla para planchar

## PURE SPA SA TORRE

Disfrute de la tranquilidad y el bienestar en este espacio único que tiene de todo para relajarse y desconectar: tres salas de tratamientos, una piscina cubierta climatizada con chorros, cascadas y jacuzzi. Circuito hidrotermal con sauna, baño de vapor, ducha de sensaciones, fuente de hielo y pediluvio.



## RESTAURANTE Y BAR

### RESTAURANTE Y TERRAZA ARXIDUC

No se pierda el extraordinario desayuno buffet "Hilton". La oferta gastronómica mediterránea de la carta para la cena está inspirada en la cocina tradicional Mallorquina, con el toque especial de nuestro Chef.



### BAR Y TERRAZA SA CLAISTRA

Disfrute de un menú ligero "Sa Clastra" con especialidades internacionales, españolas y acompañelo con una copa de cava o vino, una cerveza o un delicioso cóctel.

**POOL BAR** Abierto en temporada de verano



## UBICACIÓN

El hotel está situado a 15 minutos en coche del aeropuerto internacional de Palma (PMI) y a 20 minutos en coche del centro de Palma.

Para venir al hotel desde Palma conduzca por la Ma-19 hacia Santanyí y tome la salida 22 justo antes de Lluçmajor. A partir de aquí encontrará señalizaciones que le llevarán hasta el hotel.

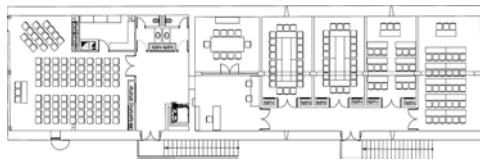
**GPS: N39 ° 26 '16.38 " ; E2 ° 48' 0.46"**

Los huéspedes pueden encontrar lugares de interés cercanos, como los clubs de Golf Maioris y Son Antem, el Mhars Sea Club, las bodegas Bordoy, Aqualand Park, Palma Aquarium, rutas en bicicleta, así como las famosas playas de Es Trenc, Ses Covetes y Cala Pi.

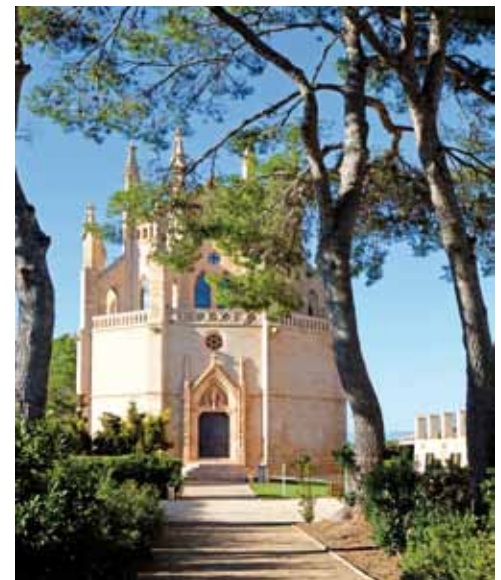
# CENTRO DE CONFERENCIAS

Nuestro experimentado equipo multilingüe le ayudará a planificar y organizar su reunión.

- 14 salas de reuniones (2 salas de juntas y 2 salas de banquetes)
- Centro de negocios disponible 24/24
- Equipos audiovisuales de alta tecnología
- Conexión inalámbrica a Internet
- Salas de reuniones insonorizadas
- Mini-bar y caja de seguridad
- Salones y Biblioteca
- Transporte privado y asistencia para el alquiler de coches

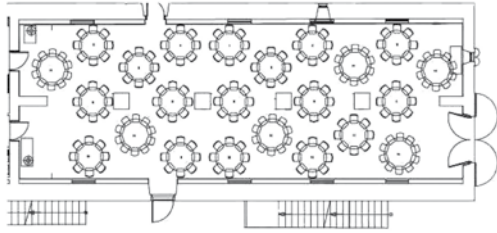


Salas de reuniones Mora i Ferrer

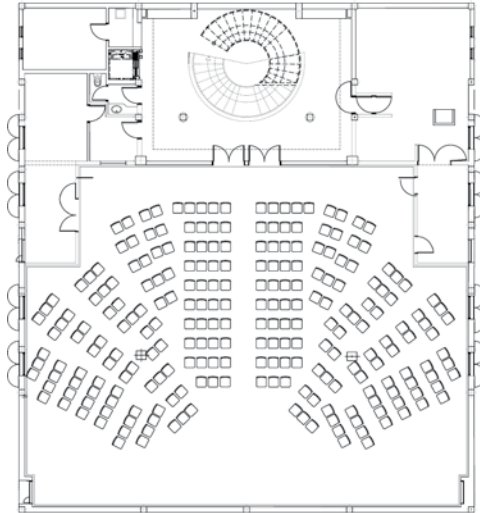


## CAPILLA

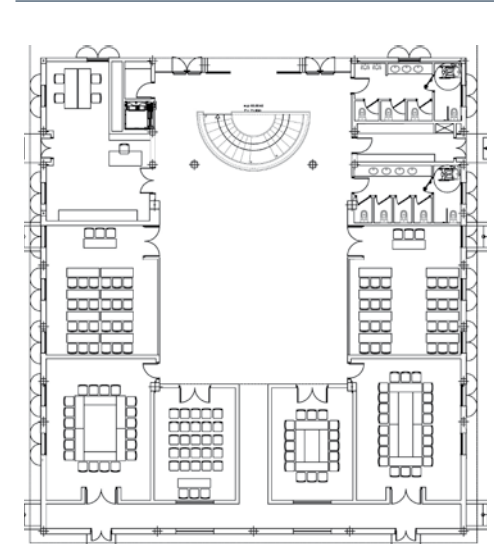
Hermosa capilla privada de estilo neogótico ideal para celebrar bodas (tanto para las ceremonias religiosas como no religiosas) y otros eventos sociales. Capacidad de 100 personas en montaje tipo teatro.



Salón de banquetes Ses Bovedes



Salón de banquetes Gaspar de Villalonga



Salas de reuniones Sa Torre

	Imperial	Disposición en U	Teatro	Escuela	Cabaret	Banquete	Cóctel	Planta	Superficie m <sup>2</sup>	Dimensiones (Largo x Ancho x Alto) (max.-min.)	Aire acondicionado	Potencia 220V	Sistema sonido	Oscurecimiento total	Luz de día	Regulador de luz
Ses Bovedes	0	0	150	0	72	120	180	Entresuelo	215	24.8 x 8.7 x 3.4-2.4 m	•	•	•	•	•	•
Mora i Ferrer	12	12	0	0	0	0	0	1. Planta	26	5.7 x 4.5 x 2.6-2.3 m	•	•	•	•	•	•
Mora i Ferrer I	12	12	25	15	8	10	20	1. Planta	28	6.3 x 4.4 x 3.6-2.3 m	•	•	•	•	•	•
Mora i Ferrer II	12	12	25	15	8	10	20	1. Planta	28	6.3 x 4.4 x 3.6-2.3 m	•	•	•	•	•	•
Mora i Ferrer III	12	12	25	15	8	10	20	1. Planta	28	6.3 x 4.4 x 3.6-2.3 m	•	•	•	•	•	•
Mora i Ferrer IV	20	20	30	20	16	20	30	1. Planta	52	9.2 x 5.6 x 3.6-2.3 m	•	•	•	•	•	•
Mora i Ferrer V	30	30	40	30	30	30	40	1. Planta	105	10.6 x 9.9 x 3.7-2.4 m	•	•	•	•	•	•
Gaspar de Villalonga	40	60	240	180	180	200	300	Planta baja	365	21.1 x 17.3 x 3 m	•	•	•	•	•	•
Sa Torre	12	10	0	0	0	0	0	Entresuelo	26	6 x 4.3 x 2.6-2.3 m	•	•	•	•	•	•
Sa Torre I	15	15	30	20	16	20	30	Entresuelo	43	7.1 x 6.2 x 2.6-2.3 m	•	•	•	•	•	•
Sa Torre II	15	15	30	20	16	20	30	Entresuelo	43	7.7 x 5.6 x 2.6-2.3 m	•	•	•	•	•	•
Sa Torre III	12	12	25	15	8	10	20	Entresuelo	26	6 x 4.3 x 2.6-2.3 m	•	•	•	•	•	•
Sa Torre IV	15	15	30	20	16	20	30	Entresuelo	43	7.7 x 5.5 x 2.6-2.3 m	•	•	•	•	•	•
Sa Torre V	15	15	30	20	16	20	30	Entresuelo	42	7 x 6 x 2.6-2.3 m	•	•	•	•	•	•



[hotelsatorremallorca.com](https://hotelsatorremallorca.com) | [hilton.com](https://hilton.com)

HILTON SA TORRE MALLORCA RESORT  
Camí de Sa Torre km 8,7

07609 Lluçmajor | Mallorca | Spain

T: +34 871 963 700 | F: +34 871 963 701

E: [info.satorremallorca@hilton.com](mailto:info.satorremallorca@hilton.com)



AMERICAS + EUROPE + MIDDLE EAST + AFRICA + ASIA + AUSTRALASIA